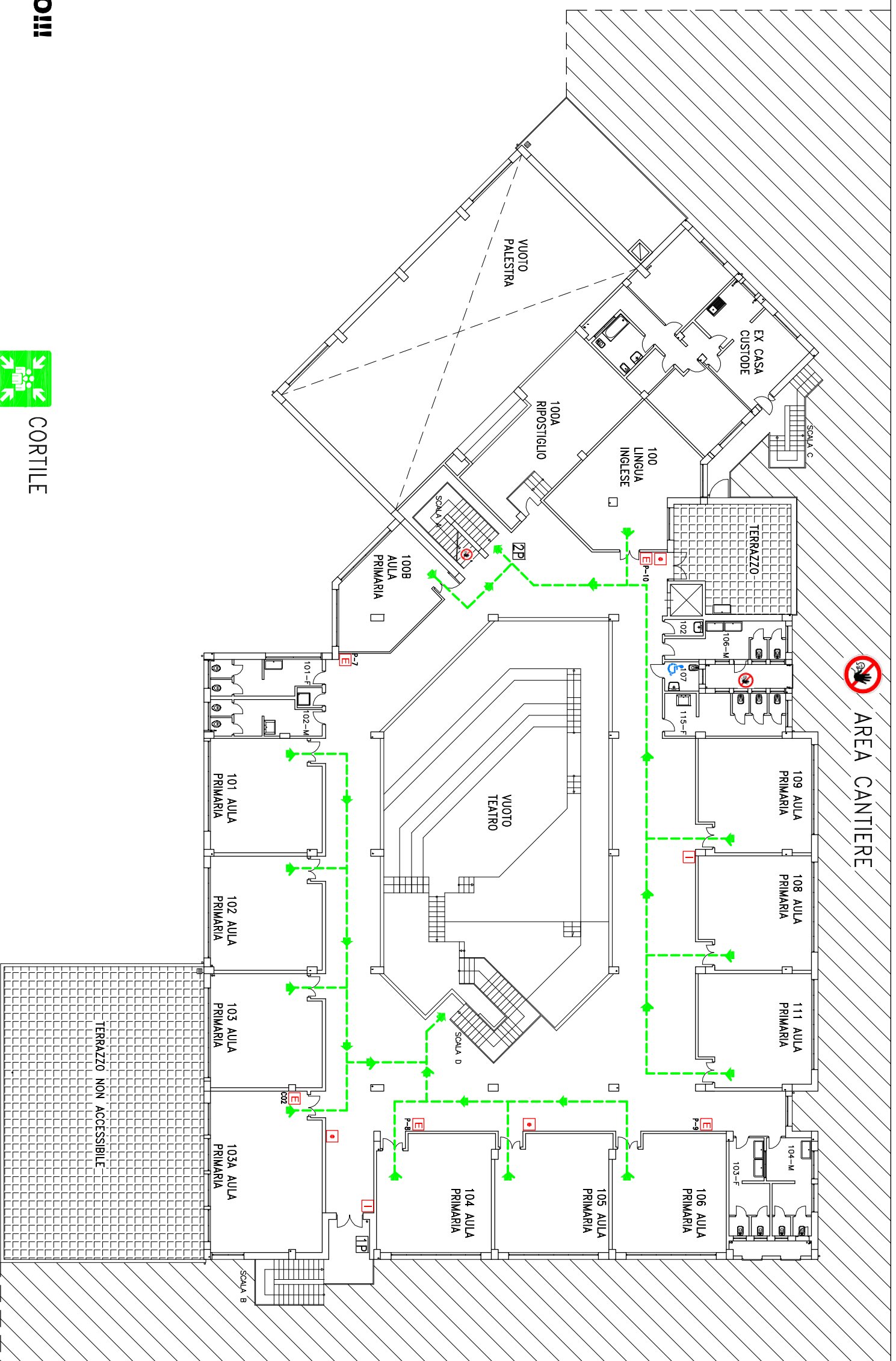
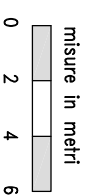


SEGNALI EMERGENZA

EMERGENZA INTERNA: SEGNALE EVACUAZIONE = 3 SUONI LUNGI DELLA CAMPANELLA O TROMBA DA STADIO O VERBALMENTE
 EMERGENZA ESTERNA: SEGNALE DI RESTARE O RIENTRARE NELL'EDIFICIO = 1 SUONO LUNGO DELLA CAMPANELLA O TROMBA DA STADIO O VERBALMENTE
 FINE DELL'EMERGENZA = VERBALMENTE

Redatto dall'RSP: Ing. Francesco De Matteis



PROVVISORIO!!!



LEGENDA

PERCORSO DI USCITA

- PERCORSO DI USCITA
- ESTINTORE
- ATTACCO VF
- IDRANTE
- PULSANTE D'ALLARME
- PULSANTE SGANCIO CORRENTE
- PORTA TAGLIAFUOCO

USCITA EMERGENZA ALTERNATIVA
 da usare solo in caso di impossibilita di utilizzo del percorso di uscita indicato

- USCITA EMERGENZA ALTERNATIVA
- CASSETTA PRONTO SOCCORSO
- QUADRO ELETTRICO
- COMANDO GAS
- TU SEI QUI
- PUNTO DI RACCOLTA

CHIAMATE DI EMERGENZA

NUMERO UNICO EMERGENZE	112
VIGILI DEL FUOCO	115
POLIZIA	113
CARABINIERI	112
AMBULANZA	118

PROCEDURE DI EVACUAZIONE

1. Mantenere la calma
2. Interrompere immediatamente ogni attivita
3. Chiudere le finestre e la porta dietro di se
4. Non portare oggetti ingombranti (borse, ecc)
5. Incolonnarsi dietro l'apri fila
6. Non spingere, non gridare, non correre

7. Durante il percorso mantenere la destra
8. Non tornare indietro per nessun motivo
9. In presenza di fumo bognare un fazzoletto coprirsi le vie respiratorie e, se il caso, camminare coproni
10. Se impossibilitati ad uscire portarsi vicino ad una finestra per chiedere soccorso all'esterno
11. Non usare l'ascensore in caso d'incendio e terremoto